

ГОСУДАРСТВЕННЫЙ КОМИТЕТ ПО ИМУЩЕСТВУ РЕСПУБЛИКИ БЕЛАРУСЬ

**ТЕХНИЧЕСКИЙ ПАСПОРТ**  
**на изолированное помещение**

Кричевский филиал Республиканского унитарного предприятия "Могилевское агентство по государственной регистрации и земельному кадастру"  
(наименование организации по государственной регистрации недвижимого имущества, прав на него и сделок с ним)

Наименование: Шиномонтажный цех

Назначение: 4 99 99 - Помещение неустановленного назначения

Инвентарный номер: -

Адрес: 213495, Республика Беларусь, Могилевская обл., Кричевский р-н, г. Кричев, ул. Комсомольская, 130/6-2, Шиномонтажный цех

Составлен по состоянию на: 18.07.2023

Составил 16.08.2023  
(дата)

Уполномоченное должностное лицо 16.08.2023  
(дата)



В.И. Голотовский  
(инициалы, фамилия)

А.О. Ваколук  
(инициалы, фамилия)

Отметки

**1. Общие сведения об изолированном помещении**

1. Подъезд (секция)	-
2. Этаж	1-й
3. Количество этажей, шт.	1
4. Общая площадь нежилого изолированного помещения, кв.м	420.6
5. Нормируемая площадь нежилого изолированного помещения, кв.м	402.9
6. Количество жилых комнат, шт.	0
7. Жилая площадь квартиры, кв.м	-
8. Общая площадь жилого помещения (квартиры), кв.м	-
9. Общая площадь квартиры по СНБ, кв.м	-
10. Жилая площадь общежития, специального жилого помещения, кв.м	-
11. Общая площадь жилых помещений общежития, специального жилого помещения, кв.м	-
12. Общая площадь помещений общежития, специального жилого помещения, кв. м.	-
13. Площадь балконов, лоджий, террас и т.п. без учета коэффициентов, кв.м	-
14. Площадь балконов, лоджий, террас и т.п. жилых помещений с учетом коэффициентов, кв.м	-
15. Объем, куб.м	2876

**2. Сведения о капитальном строении**

1. Инвентарный номер	730/С-12423
2. Наименование	Котельная с шиномонтажным цехом
3. Назначение	2 99 99 - Здание неустановленного назначения
4. Количество надземных этажей, шт.	1
5. Количество подземных этажей, шт.	-
6. Год постройки (дата приемки в эксплуатацию)	1964
7. Год реконструкции	-
8. Общая площадь здания (площадь сооружения), кв.м	484.0
9. Общая площадь жилых помещений (квартир) жилого дома, кв.м	0.0
10. Общая площадь нежилых изолированных помещений, кв.м	-
11. Площадь машино-мест, кв.м	0.0
12. Материал стен	Кирпичи
13. Лифты	Нет
14. Составные части и принадлежности	А1/к - Котельная с шиномонтажным цехом, Б1/к - Пристройка ТП, В1/к - Пристройка

**3. Сведения о стоимости**

Вид стоимости	Дата определения (год уровня цен)	Стоимость, руб.	Документ о стоимости
1	2	3	4
Нет сведений	-	-	-

**4. Благоустройство жилого помещения**

Наименование показателя	Отопление		Водопровод	Канализация		Горячее водоснабжение	Ванны (души)	Газ (газоснабжение)	Напольные электроплиты (варочные панели)	
	печное	от ТЭЦ или групповой (районной) котельной <*>		централизованная	местная					
										от индивидуальных отопительных устройств на <*>
1	2	3	4	5	6	7	8	9	10	11
Количество изолированных жилых помещений (квартир), шт.	-	-	-	-	-	-	-	-	-	-
Общая площадь жилых помещений, кв. м	-	-	-	-	-	-	-	-	-	-

<\*> Система теплоснабжения централизованная.

<\*> Система теплоснабжения децентрализованная (локальная).

## 5. Техническое описание

## 5.1 Техническое описание изолированного помещения

№ п/п	Наименование конструктивных элементов и инженерных систем	Описание конструктивных элементов и инженерных систем
1	2	3
1	Фундамент	Бутобетон
2	Наружные стены	Кирпичи
3	Внутренние стены	Кирпичи
4	Перегородки	Кирпичи
5	Перекрытия	Плита железобетонная
6	Крыша (кровля)	Рулонные материалы
7	Полы	Бетон
8	Окна	Наличие теплых полов: Нет
9	Двери, ворота	Деревянные изделия, Стеклоблоки
10	Отделочные работы:	Деревянные изделия, Металлические изделия
10.1	наружная отделка стен	-
10.2	внутренняя отделка	Оштукатурено
11	Инженерные системы:	Оштукатурено и окрашено, Облицовка керамической плиткой
11.1	отопление	-
11.2	водопровод и канализация:	Нет
11.2.1	холодное водоснабжение	-
11.2.2	канализация	Нет
11.2.3	горячее водоснабжение	Нет
11.2.4	ванны, душ	Нет
11.3	система электрооборудования:	Нет
11.3.1	электроснабжение	-
11.3.2	подключение электроплит	Нет
11.4	газоснабжение	Нет
11.5	вентиляция	Нет
11.6	мусоропровод	Вентиляция с естественным побуждением
11.7	лифты	Нет
11.8	иные	Нет
12	Прочие	Нет
		Дымоход

5.2 Техническое описание принадлежностей (хозяйственных построек)

		Описание конструктивных элементов и инженерных систем																			
1	2	3	4	5	6	7	8	9	10	11	12	13	14	15	16	17	18	19	20	21	22
Литер	Наименование	Год постройки (дата приемки в эксплуатацию)	Износ, %*	Площадь, кв.м**	Объем, куб.м	фундамент	стены	перегородки	перекрытия	крыша	полы	окна	двери, ворота	отделка	отопление	водопровод	канализация	электроснабжение	газоснабжение	иные	прочие
V1/к	Пристройка	-	37	44 (44)	161	б/т.	Нар.: кирпич; Вн.: кирпич.	нет	плит. ж/б	рул.	бет.	стж/бл	мет. изд.	Нар.: нет; Вн.: штукатурка, облиц. кер. пл.	нет	нет	нет	нет	нет	нет	нет

\* Для незавершенных строений указывается готовность, %.  
 \*\* Указывается наружная площадь и площадь застройки, а в отношении погребов и т.п. – площадь по внутреннему периметру.  
 При внесении сведений по сооружениям графы 5 – 22 объединяются.

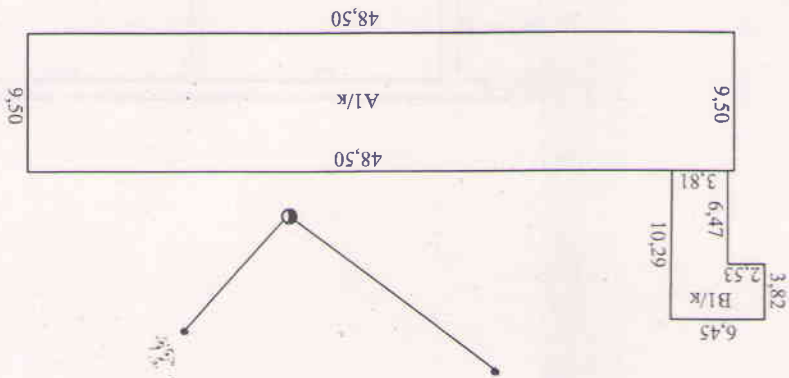
Примечание: Строка «Инвентарный номер» не заполнена по причине его отсутствия на момент составления итогового технического документа. Инвентарный номер присваивается при государственной регистрации создания объекта недвижимого имущества и указывается в свидетельстве (удостоверении) о государственной регистрации.

Количество страниц технического паспорта : 5

Приложение: 1. План расположения объекта недвижимого имущества на 1 л.; 2. План изолированного помещения на 1 л.

# План расположения объекта недвижимого имущества

Приложение 1

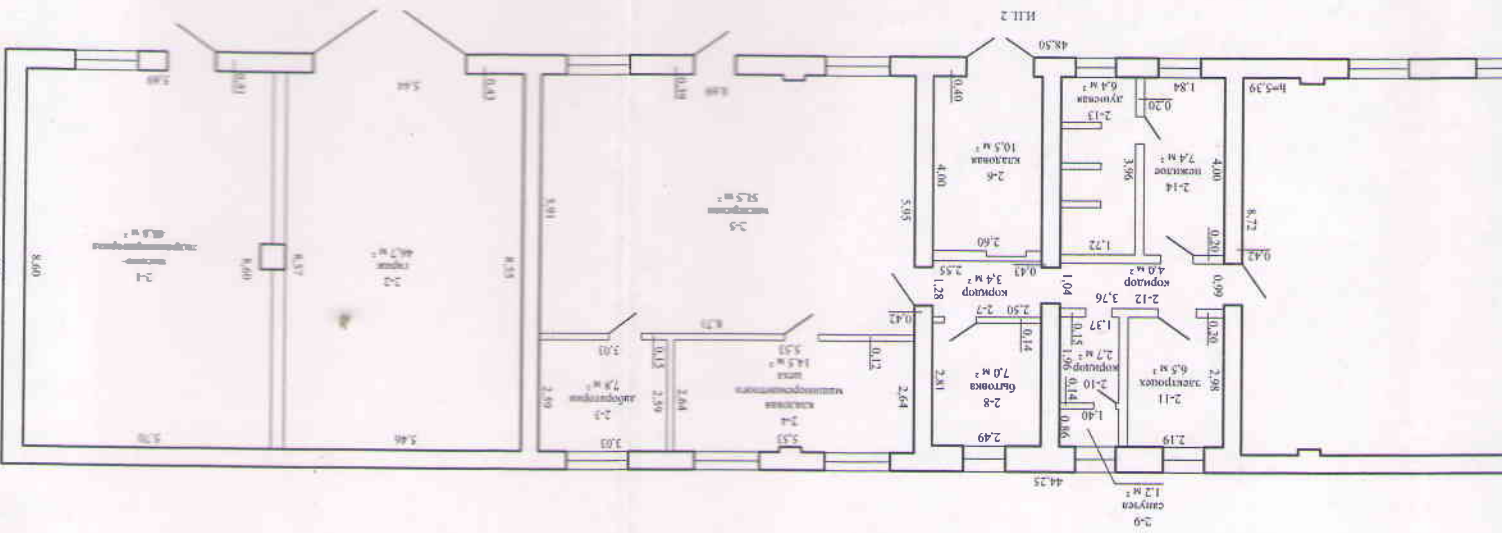


Условные обозначения:  
 A1/к - Шинномонтажный цех  
 B1/к - Пристройка

Кричевский филиал РУП "Могилевское агентство по государственной регистрации и земельному кадастру"			
Шинномонтажный цех			
213495, Республика Беларусь, Могилевская обл., Кричевский р-н, г. Кричев, ул. Комсомольская, 130/6-2			
Система координат: -			
Составлен по состоянию на: 18 июля 2023 г.			
Масштаб	Лист 1	Листов 1	Стр. 6
1:500	Инициалы, Фамилия	Подпись	Дата
Составил	В.И. Голотовский		16.08.2023
Оформил	В.И. Голотовский		16.08.2023
Проверил	А.О. Ваклюк		16.08.2023

План изолированного помещения  
Секция (подъезд) - Этаж 1

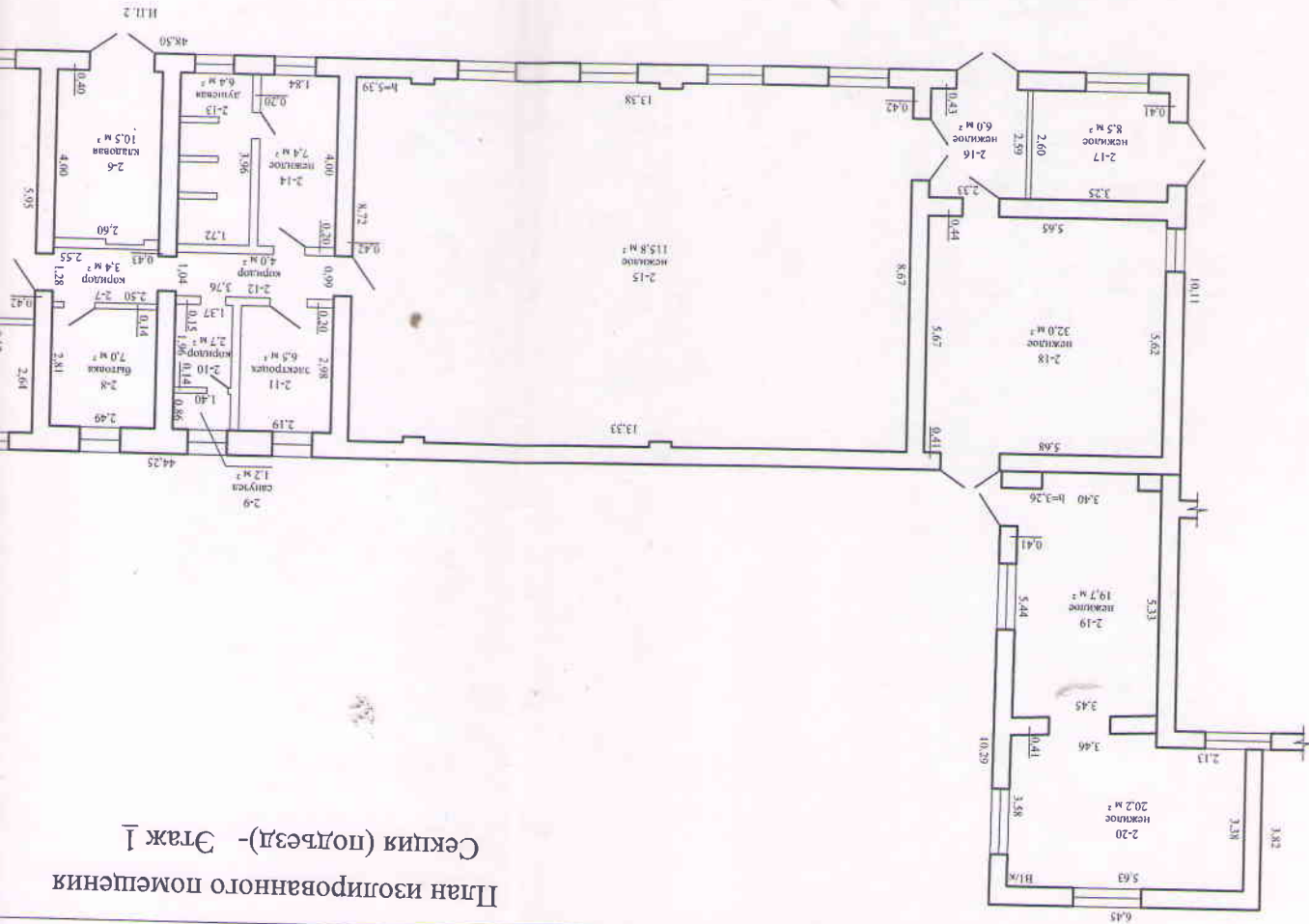
Приложение 1



НИЛ 2 402.9 м²  
НИЛ 2 420.6 м²

Курсовое задание №17 "Техническое задание по устройству помещений в нежилом здании"	
Министерство строительства	
27 этаж, Республика Беларусь, Минская обл., Кричевский р-н, Кричев, ул. Коммунальная, 130/6-2	
Этаж:	18 этаж 2023 г.
Масштаб:	1:100
История:	Лист 1
Дата:	16.08.2023
Сторона:	ЮЗ (Кричевский)
Объект:	МЖТ (Кричевский)
Спроектировано:	А.В. Виноградов
Дата:	16.08.2023

План изолированного помещения  
 Секция (подвезд) - Этаж I



И.П. 2 402.9 м<sup>2</sup>





ГОСУДАРСТВЕННЫЙ КОМИТЕТ ПО ИМУЩЕСТВУ РЕСПУБЛИКИ БЕЛАРУСЬ  
Кричевский филиал Республиканского унитарного предприятия "Могилевское  
агентство по государственной регистрации и земельному кадастру"  
РЕЕСТР АДРЕСОВ РЕСПУБЛИКИ БЕЛАРУСЬ

СПРАВКА № 361314  
о присвоении адреса

Уникальный идентификатор адреса: 7963631

Адрес объекта: 213495, Республика Беларусь, Могилевская обл., Кричевский р-н, г. Кричев, ул. Комсомольская, 130/6-2, Шиномонтажный цех

Вид объекта: Изолированное помещение

Тип помещения: Нежилое

Этаж/этажность: 1-й

Подъезд/количество подъездов: 0

Дата регистрации адреса: 16.08.2023

Основание присвоения (изменения, прекращения существования) адреса: *Выполнение работ по присвоению, изменению, прекращению существования адресов*

Документы, являющиеся основанием для регистрации адреса: *Инструкция о порядке ведения адресной системы, утвержденная постановлением Государственного комитета по имуществу Республики Беларусь (Государственный комитет по имуществу Республики Беларусь) от 15.08.2012 № 27*

Состояние адреса: Адрес зарегистрирован

Специалист по технической инвентаризации  
16.08.2023



М.П. Голотовский В. И.

map.nca.by

